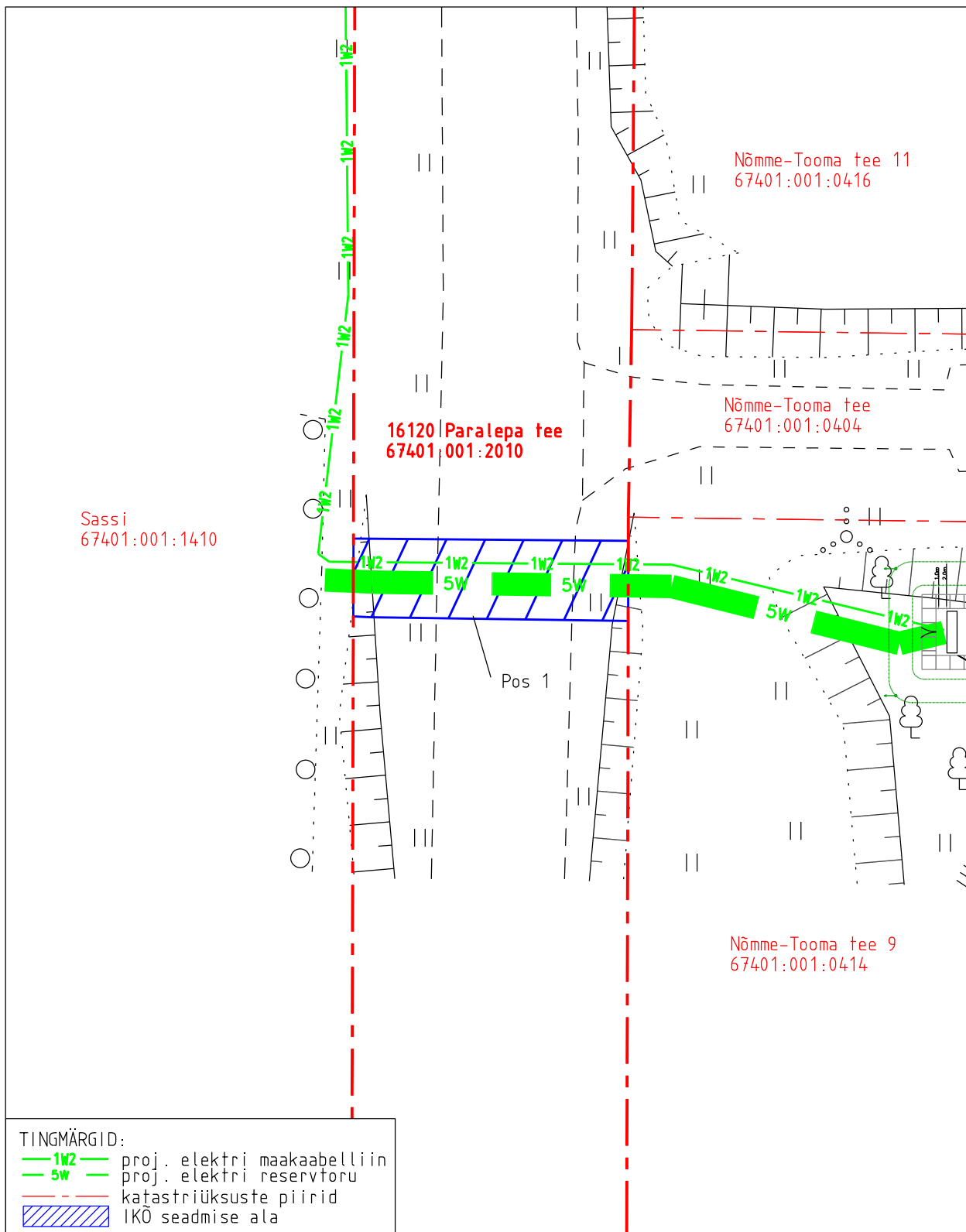


Isikliku kasutusõiguse seadmise plaan

IKÕ ala pos nr	Registriosaka nr, KV kood	Katastriüksuse tunnus, nimi ja sihtotstarve	Ala pindala (m2)
1	14361550, KV4323	67401:001:2010; 16120 Paralepa tee transpordimaa	40



Projekti nimetus Haapsalu linn, Nõmme küla, Nõmme-Tooma tee arenduse liitumine				Töö nr 13364P / JT3158	
Projekti koostaja Hepta Group Energy OÜ	Plaani koostaja A. Jankovskaja	Mõõtkava 1:250	Leht 1-1	Kuupäev 15.10.2025	